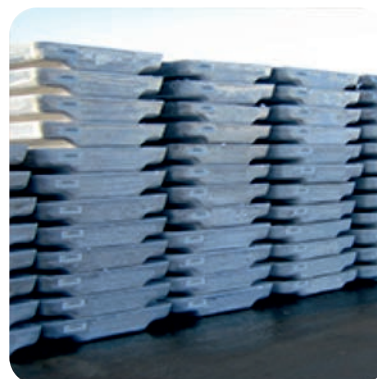


# INOVATIVNÍ ŽÁRUVZDORNÉ ZNAČENÍ



## KOMPLEXNÍ ŘEŠENÍ



- Žáruvzdorné etikety/visačky poskytují možnost identifikovat a sledovat produkty jak na začátku, tak v průběhu vysokoteplotních procesů.



- Jednoduchým a levným způsobem potisknete etikety/visačky na termo-transferových tiskárnách.



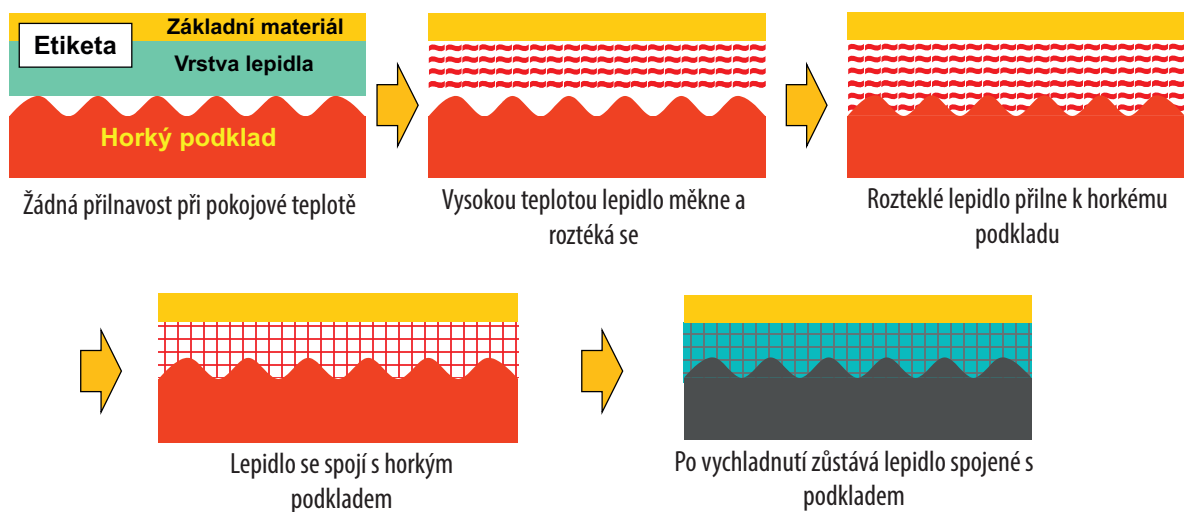
- Ověření identity je následně možné pomocí čtečky čárových kódů (příp. pomocí verifikátorů, které za Vás hlídají správnost vytisknutého čárového kódu).

- Žáruvzdorné značení značně redukuje náklady spojené s označením materiálu
- Žáruvzdorné značení odstraňuje výskyty chyb při identifikaci
- Žáruvzdorné značení urychluje kontrolu produktů a celkově napomáhá k daleko lepší sledovatelnosti označených materiálů

## ŽÁRUVZDORNÉ ETIKETY

Aplikovatelné od pokojové teploty (PT)						Přímá aplikace na horký objekt	
OZNAČENÍ	AHL-120S	AHL-150N	AHL-CX2	AHL-350N	AHL-380N+	AHL-600	AHL-700T
TEPLOTNÍ ODOLNOST	220°C	350°C	1 200°C	600°C	600°C	600°C	800°C
APLIKAČNÍ TEPLOTA	PT - 220°C	PT - 300°C	PT - 50°C	PT - 400°C	PT - 200°C	250 - 600°C	450 - 800°C
POTISKNUTELNÁ ČÁST	bílá	bílá	bílá	bílá	bílá	bílá	bílá
ZÁKLAD	hliník	hliník	žádný	hliník	hliník	hliník	mosaz

### PŘÍMÁ APLIKACE NA HORKÝ OBJEKT



## ŽÁRUVZDORNÉ VISAČKY

	Druhy visaček				
OZNAČENÍ	AHT-T40	AHT-L80	AHT-X82	AHT-L90	AHT-CBR
TEPLOTNÍ ODOLNOST	400°C	1 000°C	1 000°C	1 200°C	1 000°C
CHEMICKÁ ODOLNOST	Dobrá	Přijatelná	Dobrá	Přijatelná	Výborná
OTĚRUVZDORNOST	Dobrá	Dobrá	Dobrá	Dobrá	Výborná
ZÁKLAD	PI	Ocel	Ocel	Ocel	Ocel
POTISKNUTELNÁ ČÁST	Bílá (obě strany)	Bílá (obě strany)	Bílá (obě strany)	Bílá (obě strany)	Bílá (jedna strana)
MOŽNOST TISKU	Ano	Ano	Ano	Ano	Ne

## TERMO-TRANSFÉROVÉ TISKÁRNY

Termo-transferové tiskárny společnosti Brady nacházejí široké uplatnění v mnoha oblastech podnikové infrastruktury, od standardního kancelářského využití přes tisk v běžném provozu až po nasazení do extrémně náročného výrobního prostředí. Technologie tisku tepelným přenosem je nejefektivnějším a ekonomicky nejúspornějším způsobem identifikace díky speciálním barvicím páskám v kombinaci s vysoce kvalitními adhesivy na jedinečných materiálech.

## APLIKÁTORY

Aplikace etikety/visačky může být manuální i plně automatická a integrovaná do stávajícího výrobního procesu.

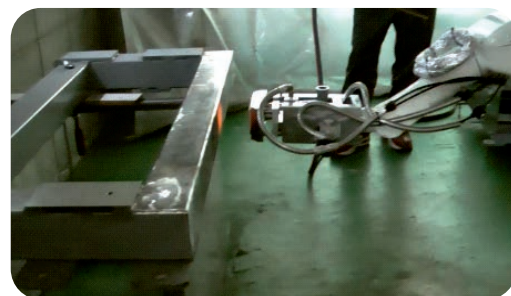
### Ruční přenosný aplikátor



### Poloautomatický aplikátor (stacionární s obsluhou operátorů)



### Plně automatizovaný aplikátor (zahrnující i tiskárnu)



## REFERENCE:

### MANUÁLNÍ APLIKÁTOR:

POSCO Special Steel (Korea), Dragon Steel (Taiwan), Daido Special Steel (Japan), Nippon Steel & Sumitomo Metal (Japan), TATA Steel (England) a další...

### PLNĚ AUTOMATIZOVANÝ APLIKÁTOR:

JFE Steel (Japan), GODO Steel (Japan), Severstal (USA), SSAB (USA), Arcelor Mittal (USA), ATI Steel (USA), Nippon Steel & Sumitomo Metal (Japan) a další...